

Santé p. 2
The Place Toubib

Economie p. 3 - 5
un engagement fort

Actualités p. 6

Reportage p. 7
Piscine d'Evaux-les-Bains

Environnement p. 8 - 9
Déchèteries

Infos Pratiques p. 10

« Creuse Confluence dans la Brume » (© Chris Brookes 2019)

Auge • Bétête • Blaudeix • Bord-Saint-Georges • Boussac • Boussac-Bourg • Budelière • Bussière-Saint-Georges • La Celle-sous-Gouzon • Chambonchard • Chambon-sur-Voueize • Clugnat • Cressat • Domeyrot • Évaux-les-Bains • Gouzon • Jarnages • Ladapeyre • Lavauf franche • Lépaud • Leyrat • Lussat • Malleret-Boussac • Nouhant • Nouzerines • Parsac-Rimondeix • Pierrefitte • Pionnat • Saint-Julien-la-Genête • Saint-Julien-le-Châtel • Saint-Loup • Saint-Marien • Saint-Pierre-le-Bost • Saint-Silvain-Bas-le-Roc • Saint-Silvain-sous-Toulx • Soumans • Tardes • Toulx-Sainte-Croix • Trois-Fonds • Verneiges • Viersat • Vigeville



EDITO

Un territoire vivant qui veut le rester !

L'action politique consiste à tout mettre en œuvre pour favoriser l'émergence de projets, créer les conditions d'épanouissement de chacune et chacun sur un territoire. Dans le domaine de la santé, les élus locaux en milieu rural se confrontent impuissants à la pénurie de l'offre de soins.

Les élus locaux ont amélioré les conditions de la pratique médicale en créant des maisons de santé, il en existe cinq sur Creuse Confluence. Malgré cela, les médecins ne sont pas séduits pour s'installer à la campagne. Un déficit d'image de la ruralité et un désamour de la pratique libérale en sont la cause principale.

L'Etat doit assurer l'égalité de l'accès aux soins sur l'ensemble du territoire national. De notre côté, élus locaux, nous devons travailler sur l'image dynamique et innovante de la Creuse, créer les conditions favorables à l'installation de médecins et de dentistes par la convention signée avec la Mutualité Française Limousine, par l'accompagnement des familles pour trouver un emploi, un mode de garde pour les enfants, une école, des activités sportives et culturelles, en s'appuyant sur le réseau associatif.

C'est un défi pour demain qui retient toute notre attention. Vous allez découvrir dans la lettre d'information les projets et les réalisations qui visent le même objectif : Booster le territoire !

Le Président
Nicolas SIMONNET



THE PLACE TOUBIB
SANTÉ

Après une réflexion menée entre les élus et les médecins du territoire, la Communauté de Communes a signé le 1er juillet 2019 une convention pluriannuelle avec la Mutualité Française Limousine pour le soutien à la création d'un centre de santé sur le territoire de Creuse Confluence.

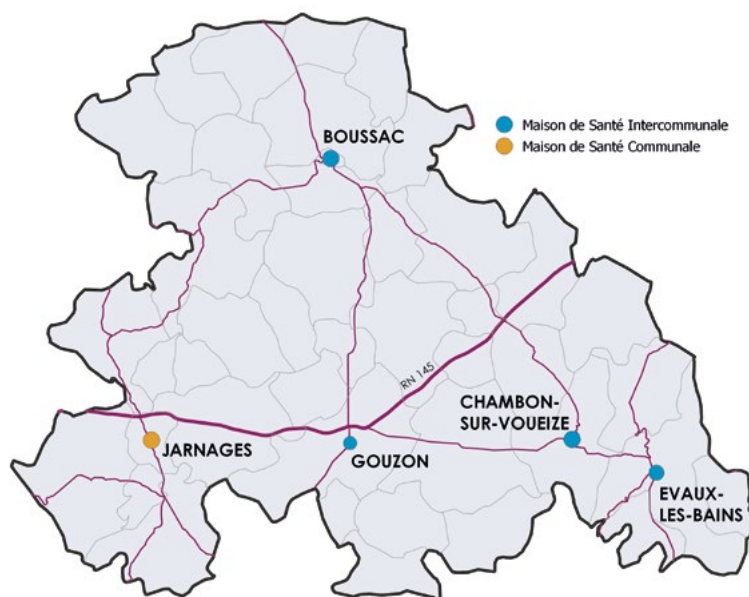


Signature de la convention entre la Communauté de Communes représentée par son président Nicolas Simonnet et la Mutualité Française Limousine représentée par son directeur général Mr Bonichon, en présence du Docteur Noinski

Renforcer l'offre de santé sur notre territoire

Actuellement, Creuse Confluence compte cinq maisons de santé pluridisciplinaires (MSP) qui accueillent des professionnels de santé libéraux. Elles se répartissent sur Boussac, Chambon sur Voueize, Evaux les Bains, Gouzou et Jarnages. Malgré cette offre regroupée et coordonnée, des points de tension perdurent avec notamment un manque d'installations de nouveaux praticiens.

Pour renforcer l'offre de santé sur notre territoire, un centre de santé salarié médical sera installé par la Mutualité Française Limousine au sein de la MSP de Boussac avec des consultations décentralisées sur les autres MSP pour permettre aux futurs arrivants d'avoir le choix dans leur mode d'exercice, en leur proposant un exercice salarié, tout en partageant un projet de santé et des moyens commun avec les autres professionnels de santé.



Maisons de Santé Pluridisciplinaires du territoire

Créer une dynamique d'attraction de nouveaux médecins

Depuis cette signature un dispositif de recherche et d'accueil de médecins salariés au sein des Maisons de Santé du territoire a été mis en place dans l'objectif de créer une dynamique d'attraction de nouveaux médecins.

Ces actions se traduisent notamment par le démarchage ciblé de la Mutualité Française Limousine dans le milieu médical, par la réalisation d'un film promotionnel consultable sur notre site internet creuseconfluence.com et diffusé au niveau national, sur les réseaux sociaux, sur des sites spécialisés et relayé par la presse dont le « quotidien du médecin ».



Visuel de l'opération de recrutement

Recruter des médecins

A travers cette convention, la Mutualité prendra à sa charge le recrutement des praticiens, les frais de mobilité ainsi que leur salaire. Au-delà du recrutement, elle mettra au service du projet toute son expérience en matière de gestion et d'organisation (logiciels métier, planification de rendez-vous ...). En contrepartie, la Communauté de communes soutient financièrement cette opération.

Une démarche coordonnée avec les professionnels de santé du territoire

Cette nouvelle proposition de service est le fruit d'une coordination étroite avec entre autres les Médecins Généralistes du territoire, sans qui elle ne pourrait avoir lieu.

→ Pour en savoir plus →
Consultez la vidéo promotionnelle « the Place Toubib » sur notre site internet creuseconfluence.com



SOIRÉE DE L'ÉCONOMIE ÉCONOMIE

Un engagement fort aux services de l'économie et de l'emploi

La Communauté de communes Creuse Confluence a organisé le 24 septembre 2019 à la salle polyvalente de Parsac Rimondeix sa soirée de l'économie en partenariat avec la région Nouvelle-Aquitaine, la Chambre des métiers et de l'artisanat, la Chambre de Commerce et d'Industrie, Initiative Creuse et le réseau Entreprendre Limousin.

L'occasion pour la centaine de personnes présentes de prendre connaissance du dispositif complet d'aide à la création, au développement, à la reprise et à l'implantation d'entreprises sur notre territoire grâce à l'intervention des élus et des techniciens de Creuse Confluence, de la Région et des partenaires économiques.

Cette soirée a aussi été ponctuée par l'intervention enrichissante d'entreprises témoins qui ont fait part de leur expérience et ont apporté un éclairage concret sur les dispositifs d'aides utilisés dans leur parcours ou sur leur collaboration avec Creuse Confluence.



Soirée animée par Mr Laverdant, Mme Peyrot et Mme Bigouret représentantes de la chambre des métiers, M Gengo entrepreneur basé à la Boutique espace de coworking



Pour conclure, cet évènement a permis de faciliter les échanges entre les personnes présentes grâce notamment aux stands des partenaires mis en place spécialement pour permettre aux participants d'évoquer individuellement leur projet.



Développement économique et numérique
4 avenue Général de Gaulle - 23260 GOUZON
☎ 05 55 81 79 96
direction@creuseconfluence.com



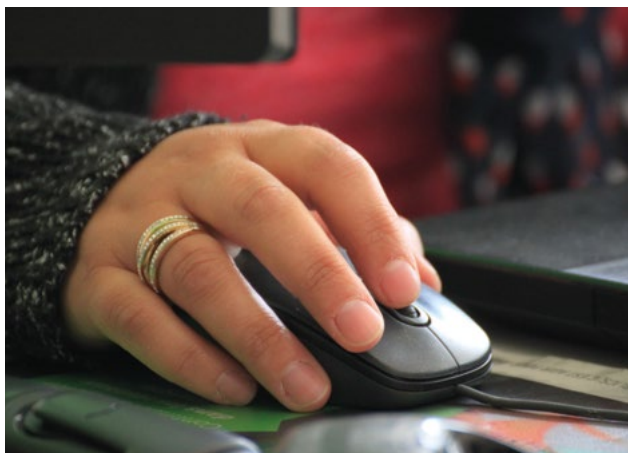
WIFI TERRITORIAL ET E-TOURISME

ÉCONOMIE ET NUMÉRIQUE

Tourisme : un accès wifi unique sur tout le territoire

Aujourd'hui, 75% des voyageurs estime que le WIFI est un équipement indispensable dans leur location de vacances (Source web créatif). Selon l'enquête de 2018 sur les pratiques numériques de notre territoire de la Communauté de Communes seulement 14% des prestataires de Creuse Confluence proposent le WIFI légal et sécurisé à leurs clients.

Face à ce constat, la Communauté de Communes et Creuse Confluence Tourisme proposent la mise à disposition d'un accès wifi territorial, légal et sécurisé pour répondre à la demande des clientèles touristiques qui restent connectées durant leur séjour et d'accompagner les prestataires touristiques du territoire en leur apportant des aides à l'investissement pour l'acquisition d'un routeur 2iSR compatible avec la solution de WIFI Territorial ainsi déployée. Cette opération permettra aux visiteurs d'effectuer une identification unique pendant toute la durée du séjour.



Plus d'un touriste sur deux réservent tout ou partie de son séjour en ligne et les ¾ estiment que le WIFI est un équipement indispensable pour leurs vacances

Développer la commercialisation des séjours en ligne

L'enquête de 2018 sur les pratiques numériques du territoire de la Communauté de Communes a révélé que 60% des prestataires touristiques de Creuse Confluence ne proposent pas de réservation en ligne. Or d'après le baromètre Raffour 2017, 53% des voyageurs réservent tout ou une partie de leur séjour via un site internet.

Afin de s'adapter à cette tendance et accompagner les prestataires à l'amélioration de la commercialisation de leurs offres touristiques en ligne, la Communauté de Communes et Creuse Confluence Tourisme se sont associés à Creuse Tourisme pour proposer la souscription d'une solution de mise en commercialisation sur Internet via le Pack Partenaire Elloha (tarifs négociés par Creuse Tourisme) qui comprend les disponibilités, la vente en ligne et la présence sur les grands sites internet de réservation (Booking, Airbnb, etc...).

Vous êtes prestataire touristique et souhaitez mettre en place une solution WIFI dans votre établissement ?

Creuse Confluence vous apporte une aide de 50% pour l'acquisition d'un routeur compatible avec la solution de WIFI Territorial (aide plafonnée à un routeur par prestataire et par an).

➤ Conditions d'attribution :

- Avoir une activité touristique située sur le territoire de Creuse Confluence
- Être en règle avec la législation en vigueur
- S'engager à proposer la solution 2iSR sur une durée de trois ans.

Vous êtes prestataire touristique et êtes intéressé par la commercialisation en ligne de vos offres ?

Creuse Confluence vous rembourse 75% pour la souscription au Pack Partenaire Elloha proposé par Creuse Tourisme (offre limitée à 10 prestataires sur 2020).

➤ Conditions d'attribution :

- Avoir une activité touristique située sur le territoire de Creuse Confluence
- Être en règle avec la législation en vigueur
- S'engager à commercialiser son offre via la solution Elloha sur trois ans



Informations et inscriptions auprès de Creuse Confluence Tourisme

☎ 05 55 65 50 90

numerique@creuseconfluenctourisme.com



Prestataires touristiques valorisez votre hébergement grâce au numérique - © M Anglada (gîte Mme Guillemain Boussac).



BORNES INTERACTIVES TOURISME

Accédez et téléchargez les informations de Creuse Confluence Tourisme en continu

Comment accéder aux informations touristiques lorsque les offices du Tourisme sont fermés ? Une question que vous vous êtes peut-être déjà posée et à laquelle nous avons souhaité apporter une réponse dès Mai 2020.

En effet, les élus de la Communauté de Communes et Creuse Confluence Tourisme ont pris la décision d'investir 80 000 € HT pour l'acquisition d'outils numériques afin d'assurer la continuité et de promouvoir ce service public.

Ainsi, vous trouverez bientôt une borne interactive extérieure à chaque entrée des bureaux d'information touristiques de Boussac, Chambon sur Voueize, Evaux les bains et Gouzon.

Doté d'un système à économie d'énergie, ce nouvel équipement spécialement conçu pour une utilisation extérieure sera accessible tous les jours et à toutes heures. Il proposera des informations pratiques et donnera accès à l'ensemble de l'offre de notre territoire (sites remarquables, restaurants, hébergements, activités de pleine nature, randonnée).



Exemple de bornes extérieures et intérieures

Quand infos pratiques rime avec ludique

Cette nouvelle offre d'équipements sera aussi complétée par l'installation d'une table tactile intérieure qui sera testée dans un premier temps dans les bureaux d'information touristique de Boussac et Evaux les Bains.

Ce nouvel outil a pour objectif d'apporter une solution d'attente ou une réponse aux usagers pendant les périodes de forte fréquentation touristique et de proposer une nouvelle façon de découvrir notre territoire grâce à une présentation ludique mise en scène par des logiciels adaptés pour une meilleure interactivité (possibilité de télécharger des circuits de randonnée directement sur son téléphone portable, sortie audio, connexion internet etc...)

Nous vous donnons rendez-vous en Mai 2020 pour venir tester ces nouveaux équipements !



NEWS LA BOUTIQUE

DES PERMANENCES AU
PROFIT DES CRÉATIONS
D'ENTREPRISES



Vous êtes porteur de projet ou créateur d'entreprise ? La Boutique - espace de coworking, la CCI - Chambre de commerce et d'industrie de la Creuse et la CMA - Chambre des métiers et de l'artisanat de la Creuse, vous proposent un nouveau rendez-vous ! Tous les derniers jeudis du mois, les conseillères de la CCI et CMA sont à votre écoute lors de permanences gratuites à La Boutique. L'occasion pour vous d'échanger autour de votre projet !

Prochaines sessions :

- jeudi 25 juin 2020
- jeudi 26 mars 2020
- jeudi 30 avril 2020
- jeudi 28 mai 2020

Inscrivez-vous dès maintenant auprès de la Boutique espace de coworking.



➡ La Boutique / Espace de
coworking

📞 05 19 70 03 00

laboutique@creuseconfluence.com

➤ Qu'est ce ?

« Le pass numérique » appelé aussi « chèque APTIC » ou « chèque numérique », est conçu sur le modèle des titres restaurant. D'une valeur de 10€, un chèque permet d'assister à un atelier de familiarisation au numérique de 2 heures maximum. Ils sont distribués majoritairement sous forme de carnet de 5 chèques.

➤ Pour qui ?

Ces pass numériques sont gratuits, attribués sous certaines conditions et à destination des personnes ayant besoin de soutien dans l'utilisation de cet outil (retraités, demandeur d'emploi...).

➤ Pourquoi ?

Aujourd'hui, de plus en plus de démarches administratives se font sur internet et l'utilisation de l'outil informatique devient incontournable. Cette tendance tend à se généraliser avec notamment l'annonce de l'État pour une dématérialisation complète de tous ses services d'ici 2022.

Afin d'accompagner les personnes « éloignées du numérique », Le département de la Creuse, reconnu par l'Etat comme un des 10 premiers territoires pilotes pour un numérique inclusif, a lancé l'appel à projet « e-inclusion » et a confié au réseau **Tela** le soin de coordonner ce projet.

Creuse Confluence participe à cette opération en apportant un financement complémentaire de 1000€ de chèques APTIC pour son territoire et vous propose

des ateliers à l'espace de coworking - La Boutique à Boussac.

➤ Les ateliers

Découverte des bases (outils informatiques, web, mail, logiciels), utilisation du numérique dans le cadre d'une recherche d'emploi (rédaction CV, plateforme pôle emploi...) ou autres utilisations ciblées (déclaration d'impôt en ligne, réseaux sociaux...), les ateliers s'adaptent aux niveaux et aux besoins des participants

➤ Où ?

Les ateliers se répartissent sur tout le département dont trois sur le territoire de Creuse Confluence

Boussac - La Boutique : un mercredi sur deux de 14h à 17h

☎ 05 19 70 03 00 - laboutique@creuseconfluence.com

Jarnages - l'Alzire - Club SympaTic :

chaque vendredi en alternance pour les débutants et les initiés de 15h à 17h

☎ 06 34 13 11 77 - asso@sympatic.club

Gouzon - Espace Beaune - Club SympaTic : tous les jeudis de 14h à 16h

☎ 06 34 13 11 77 - asso@sympatic.club

 **Réseau Tela - Eric Durand**
☎ 06 76 38 21 80
contact-einclusion@reseautela.org

la CREUSE
e Département

réseau
tela

**LABO
UTIQUE**

**club
sympaTIC**

ASSAINISSEMENT NON COLLECTIF ENVIRONNEMENT

Jusqu'à fin 2021, l'Agence de l'Eau Loire Bretagne peut financer des travaux de réhabilitation de dispositif d'assainissement non collectif à hauteur de 30 %, avec un coût plafond fixé à 8 500 € TTC (soit une aide maximale de 2 550 €).

Vous pouvez prétendre à cette aide si vous répondez à tous ces critères :

- Votre habitation se situe sur une commune adhérente au syndicat ;
- Vous étiez propriétaire de l'habitation avant le 1er janvier 2011 ;
- L'habitation est équipée d'un dispositif d'assainissement qui a été réalisé avant le 9 octobre 2009 ou en cas d'absence d'installation ;
- Votre dispositif doit avoir fait l'objet d'un contrôle du SPANC dont le rapport permet de conclure sur l'existence d'un danger pour la santé des personnes ou d'un risque environnemental avéré ou une absence d'installation ;
- Votre habitation est classée en zone d'assainissement non collectif sur votre commune (le SPANC vérifiera ce point en étudiant votre demande).

Qu'est-ce que la classification en zone d'assainissement non collectif (ANC)?

A l'origine, chaque Commune a été amenée à définir une carte de classification répertoriant les bourgs et villages relevant de l'assainissement collectif ou de l'ANC.

Aujourd'hui, la compétence assainissement étant devenue intercommunale, Creuse Confluence, en coordination avec EVOLIS 23, va réactualiser cette carte de zonage.

Ce travail de référencement par Commune s'échelonnera sur l'année 2020 et aboutira sur une nouvelle classification plus cohérente avec les orientations actuelles du service.

 **évolis 23**
SYNDICAT MIXTE D'AMÉNAGEMENT DURABLE



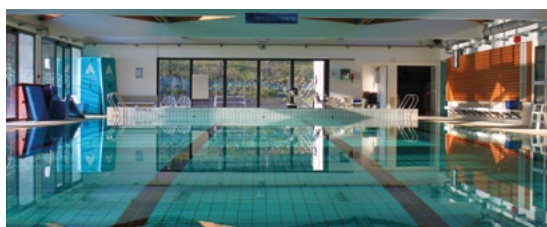
Evolis23 – service Eau et Assainissement
☎ 05 55 89 86 00 puis 3
service.assainissement@evolis23.fr



LA PISCINE CÔTÉ COULISSES REPORTAGE

Entièrement rénovée et rééquipée en 2015, savez-vous comment fonctionne la piscine Adolphe Duméry ? Visite en images :

➤ Partie publique



Piscine vue de l'intérieur et de l'extérieur

➤ Le circuit d'eau



Préfiltres et pompes – filtres à sable principaux – tableau de surveillance

L'eau du bassin, grâce à un système de pompes passe dans des préfiltres puis est acheminée vers les 2 filtres principaux dans lesquels se trouve une masse filtrante à sable et à charbon et où est injecté le floculant qui piège les particules les plus fines. Des sondes surveillent les teneurs en chlore, le PH et la température de l'eau en continu. Un système automatisé régule le tout en fonction des besoins. Nos agents procèdent à une surveillance constante et à un entretien régulier.

➤ Le chauffage : une installation atypique



Circuit primaire reliant la piscine aux thermes – système de géothermie

Pour chauffer l'eau du bassin, les sanitaires et le plancher chauffant, la piscine est reliée au centre thermal par un circuit fermé à circulation constante dit « primaire » qui permet de valoriser les calories produites par les thermes. Dans les périodes de forte affluence des curistes, le dispositif géothermique prend le relais.

➤ L'air

Le renouvellement de l'air et sa pureté sont aussi pris en compte pour le confort du public et de nos agents. Ainsi, 50% de l'air du bâtiment est traité via des filtres puis réinjecté avec 50% d'air neuf. Ce système permet de maintenir une bonne qualité d'air respiré et de maintenir la température ambiante.



Système de filtration d'air



**CITY STADES
SPORT**

Dans le cadre de sa compétence sport et culture, la Communauté de Communes a apporté son soutien aux Communes de Soumans, Clugnat, Chambon Sur Voueize et Gouzou pour la réalisation de travaux d'aménagement de city stades en versant un fond de concours de 20% du coût total de l'opération.



City stade de Chambon Sur Voueize, Clugnat, Gouzou et Soumans

L'installation de ces équipements répondant à une volonté commune de proposer des lieux conviviaux, sportifs et récréatifs à destination de la jeunesse, Creuse Confluence et les Communes ont travaillé de concert avec les services de l'Agence Nationale des Sports pour réaliser ces travaux.

Montant des fonds de concours versé par Creuse Confluence aux Communes :

- Soumans : 14 102.90€
- Gouzou : 10 661.81€
- Chambon sur Voueize : 10 084.76 €
- Clugnat : 4 594.05 €

La protection de l'environnement est un enjeu majeur lié à nos actes quotidiens. Trier ses déchets fait partie des gestes simples qui peuvent faire la différence et contribuer à préserver notre cadre de vie. Pour agir ensemble, nous mettons à votre disposition trois déchèteries situées respectivement à Budelière, Parsac et Saint-Silvain-Bas-le-Roc pour valoriser au maximum vos apports.

Un lieu incontournable pour la collecte des déchets

La déchèterie est un lieu de collecte de déchets ménagers encombrants ou susceptibles d'être recyclés et fait l'intermédiaire entre vous et les entreprises de valorisation, de réemploi et de traitement des déchets. Elle est composée de plusieurs espaces :



Déchèterie de Parsac-Rimondeix

- Une plateforme où sont disposés les différents caissons de collecte avec un haut de quai accessible aux usagers pour les apports et un bas de quai réservé aux camions d'enlèvement des bennes ;
- Une zone de stockage des produits sensibles (batteries, huiles, déchets diffus spécifiques...) ;
- Un local d'accueil pour le gardien.

Un tri nécessaire pour une valorisation optimale

En fonction de leur nature, les déchets sont triés puis répartis dans des bennes spécifiques. Une fois pleines, ces dernières sont collectées pour valorisation.

Dans nos déchèteries, vous trouverez par exemple la benne réemploi de la Ressourcerie la Dynamo qui permet de collecter les objets encore utilisables en l'état ou encore la benne bois destinée à la récupération du bois réutilisable non traité ou faiblement traité (palette, cage, bois massif, panneau type osb...)

➤ Encombrants

Vous retrouverez dans nos déchèteries une benne dite « d'encombrants » qui recueille tous les déchets non valorisables. Sa prise en charge est payante pour la collectivité, taxée et son contenu destiné à l'enfouissement. En 2018, 1300 tonnes ont été collectées soit un coût de traitement de 198 900 € pour la Communauté de Communes.

Trions bien pour diminuer son volume, son coût, tout en préservant l'environnement !

➤ Exemples de valorisation :

nature des déchets	exemple de valorisation
Déchets végétaux, déchets verts	Broyage ou pour les déchets de tontes alimentation de méthaniseurs
Verre d'emballage	Fabrication de nouvelles bouteilles
Cartons, papiers	Fabrication de nouveaux cartons et papiers
Ferraille, métaux	Recyclage matière
Gravats, déblais	Réutilisation en voirie ou stockage
Bois	Valorisation de matière
Textile	Réemploi ou valorisation en chiffons industriels ou isolants thermiques
Batteries	Dépollution et valorisation des métaux
Pneumatiques	Valorisation de matière
Huiles de vidange	Fabrication de nouvelles huiles moteur
Equipements électriques ou électroniques (DEEE ou D3E)	Démantèlement puis recyclage matières et traitement des composants dangereux
Déchets spécifiques diffus (acides, solvants, produits phytosanitaires, peintures, vernis...)	Traitement et dépollution adaptés, valorisation matière

Règles

La déchèterie est un lieu à forte affluence, limité par la taille des caissons collectés par camion et pouvant recueillir certains produits et matériaux dangereux. Ainsi, afin de vous proposer les meilleures conditions d'accueil plusieurs règles sont à respecter :

➤ Particuliers

Nos déchèteries sont ouvertes gratuitement aux particuliers résidant sur la Communauté de Communes. En cas de dépôt exceptionnel (vide maison...) nous vous remercions de contacter nos gardiens avant votre venue afin de vous assurer que nous sommes en mesure de recevoir votre apport. Au besoin, le gardien vous indiquera le jour le plus favorable ou les modalités d'accueil de votre dépôt.

➤ Professionnels

Nos déchèteries sont ouvertes aux professionnels, artisans et commerçants. Les accès sont payants et nos tarifs dépendent du type de déchets apportés. En cas d'apport supérieur à 3m³, merci de contacter nos gardiens afin de vous garantir une place suffisante dans les bennes de collecte.

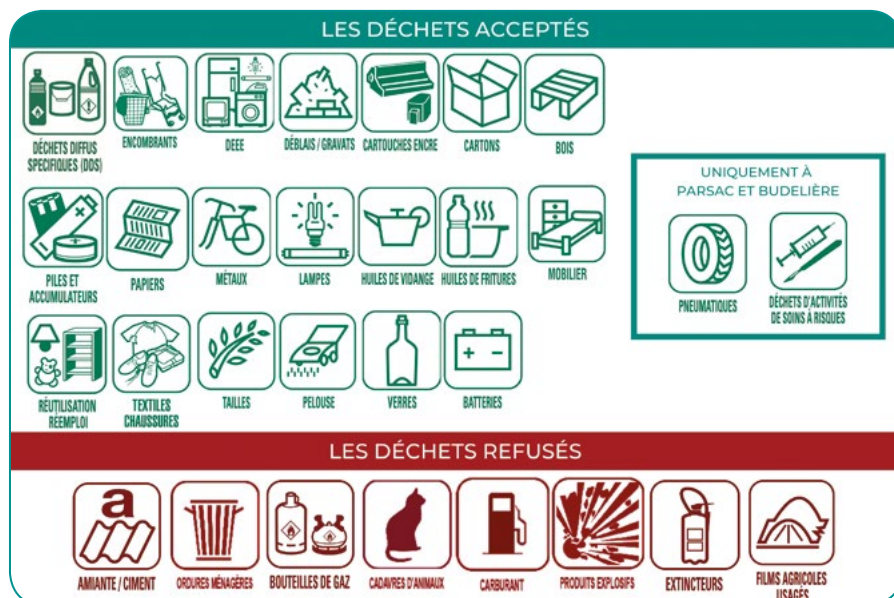
➤ Tous les usagers

Pour faciliter le travail de nos gardiens et limiter votre attente en déchèterie, nous vous conseillons d'effectuer un premier tri par type de déchet avant votre venue.



Quels déchets apporter en déchèterie ?

Chaque déchèterie a son fonctionnement propre et la nature des déchets collectés peut évoluer en fonction des possibilités qu'offrent les entreprises de valorisation.



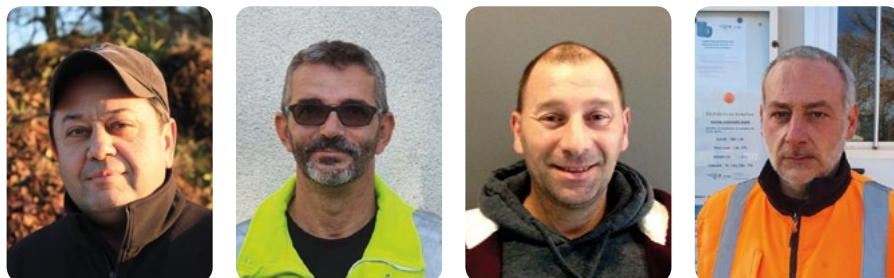
Gardien de déchèterie

Profession clé pour la défense de l'environnement et l'optimisation des coûts de collecte, nos gardiens de déchèterie sont présents pour vous accueillir, vous orienter et vous informer sur les pratiques de tri.

Garants de la collecte et d'une valorisation optimale de vos apports volontaires, nos agents veillent aussi à la bonne répartition de vos déchets dans les caissons et coordonnent le flux des usagers pour assurer des conditions de déchargement adaptées. Suite à votre passage ils procèdent à l'entretien et à la propreté du site pour plus de sécurité.

Enfin, ils surveillent la capacité de collecte des caissons de ce lieu de transit et réceptionnent les camions des repreneurs pour l'enlèvement des bennes pleines et la dépose des nouveaux conteneurs.

Nous vous remercions pour vos échanges courtois et votre soutien à nos agents qui vous accueillent par toutes les météo et font de leur mieux pour vous apporter un service de qualité.



Les gardiens de déchèteries de Creuse Confluence :
Antony Parajoux - Franck Veyssset - Benoît Lenaerts - Stéphane Gallego



Déchèterie de Budelière

☎ 06 08 03 32 71

Déchèterie de Parsac-Rimondeix

☎ 06 30 59 46 90

Déchèterie de Saint-Silvain-Bas-le-Roc

☎ 05 55 65 87 91



260

LE CHIFFRE CLÉ

C'est le nombre de tonnes d'objets collectés par la Ressourcerie La Dynamo sur 3 ans soit le poids de 4 avions Airbus A320.



Creuse Confluence et la Ressourcerie la Dynamo travaillent ensemble pour contribuer à la réduction des déchets en vous proposant un container maritime de collecte dédié dans les déchèteries de Budelière, Parsac et Saint-Silvain-bas-le-roc. Vous pouvez aussi apporter directement vos meubles, linge de maison, vaisselle, jouets, livres et autres objets du quotidien à la ressourcerie ou les contacter pour leurs prestations « débarras / enlèvement ».

Une fois collectés, les objets sont vérifiés et triés, nettoyés et proposés à la boutique de la Ressourcerie pour un prix modique. Grâce à cette initiative, 66% des objets collectés ont été réemployés pouvons encore réduire !



Ressourcerie la Dynamo

☎ 05 55 65 00 47 - 06 73 73 14 72

ressourcerieladynamo.com

ressourcerie.ladynamo@gmail.com

Envie de découvrir le territoire de Creuse Confluence autrement ? Creuse Confluence Tourisme et Terra Aventura vous proposent des balades gratuites de géocaching sur les traces de personnages singuliers appelés « Poiz ».

A découvrir ou redécouvrir très prochainement :

- A la conquête du château de Boussac (Boussac) 3 km, thème médiéval
- Echec et mat (Gouzon) 5 km, thème savoir-faire
- La Tour Eiffel en Creuse (Vigeville) 5 km, thème points de vue et nature
- Sur les pas de Saint-Marien (Evaux les Bains) 4km, thème Point de vue et nature
- Tous à l'affût ! (Lussat) 7 km, thème sites préservés
- Chambon sur Voueize, thème histoire et monument
- Les Pierres Jaumâtres, thème contes et légendes



Bouteille contenant les Poiz à collectionner



Plus d'infos : Creuse Confluence Tourisme
☎ 05 55 65 50 90 / terra-aventura.fr

NOUVEAUX HORAIRES DÉCHÈTERIES

INFOS PRATIQUES

De nouveaux horaires pour minimiser les fermetures exceptionnelles

Afin de s'adapter au mieux aux aléas climatiques (épisodes de canicule) et de diminuer le nombre de fermetures exceptionnelles, Creuse Confluence a fait le choix d'adopter de nouveaux horaires à compter du 1^{er} janvier 2020 pour ses déchèteries de Parsac-Rimondeix, Budelière et Saint-Silvain-Bas-le-Roc.

Les grands changements :

- Les jours de fermeture des déchèteries sont le lundi et le jeudi, dimanche et jours fériés.
- Les déchèteries sont ouvertes le mardi, mercredi et vendredi matin et le samedi toute la journée aux horaires indiqués ci-dessous :

PÉRIODE HIVERNALE SEPTEMBRE À AVRIL

mardi / mercredi / vendredi
9h00 – 12h00
samedi
09h00 – 12h00 / 13h00 – 17h00

PÉRIODE ESTIVALE MAI À AOÛT

mardi / mercredi / vendredi
08h30 – 12h30
samedi
08h30 – 12h30 / 13h30 – 17h00

Creuse Confluence 3 sites à votre service



Boussac (siège social)

05 55 65 83 94
Le Montet
23600 Boussac-Bourg



Gouzon

05 55 81 79 96
4 Avenue du G^{al} de Gaulle
23230 Gouzon



Evaux-Les-Bains

05 55 65 52 24
53, rue des Fossés
23110 Evaux-Les-Bains

Retrouvez-nous sur    [creuseconfluence](https://www.creuseconfluence.com)  creuseconfluence.com
Contact : communication@creuseconfluence.com

Directeur de la publication : **Nicolas Simonnet** // Responsable de la rédaction : **Philippe Guillerme**
Crédits photos : Creuse Confluence, Creuse Confluence Tourisme
Réalisation Pierre Jeannot : contact@pierrefactory.org // Impression : **i combrailles**



TOULX-SAINTE-CROIX LES PIERRES JAUMÂTRES

Des cailloux de géants.

Les Pierres Jaumâtres, une quarantaine d'énormes blocs de granit, se dressent au sommet du Mont Barlot dans un incroyable équilibre. Lieu de sacrifices ? Grand autel des druides ? Berceau du Diable ? Le site (classé), lieu de promenade prisé de George Sand et de Chopin, offre une vue panoramique sur le Berry, le Bourbonnais et la Vallée de Bousnac.



The Pierres Jaumâtres, about forty enormous blocks of granite, stand at the top of Mont Barlot in an improbable equilibrium. Place of sacrifice ? Great altar of the Druids ? Cradle of the Devil ? The site (classified), a popular promenade for George Sand and Chopin, offers a panoramic view of the Berry, the Bourbonnais and the Bousnac Valley.

Bureau d'Information Touristique de Bousnac
05 55 65 05 95
www.creusconfluence tourisme.com



+ d'infos sur
www.tourisme-creuse.com



TOULX-SAINTE-CROIX LE VILLAGE



Toulx-Saint-Croix, premier cimetière du Massif Central, mérite sans conteste le label de village pittoresque. Lieu de la Tour, Toulx a inspiré de nombreux artistes. Du haut de la tour, vous bénéficierez d'une vue magnifique à 340° sur 7 départements.

Toulx-Saint-Croix is the first of the Massif Central. It deserves without contest the label of picturesque village. Place of the Tower, Toulx has inspired many artists. From the top of the tower, you will benefit from a magnificent view of 340° on 7 departments.

Tél. : 05 55 65 05 95 - www.creusconfluence tourisme.com

BOUSSAC LE CHÂTEAU DE BOUSSAC

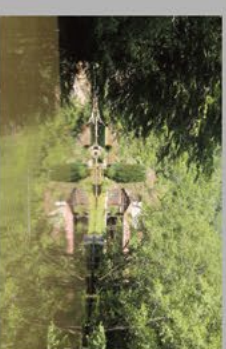


Particulièrement impressionnant sur son espace rocheux, lieu de séjour de George Sand et de Chopin, le Château de Bousnac a été restauré avec un goût rare, tout au long de la visite, vous découvrirez des expositions de qualité, des collections originales et la chambre de George Sand.

Particulièrement impressionnant sur son espace rocheux, lieu de séjour de George Sand et de Chopin, le Château de Bousnac a été restauré avec un goût rare, tout au long de la visite, vous découvrirez des expositions de qualité, des collections originales et la chambre de George Sand.

Tél. : 06 08 43 38 36

BETETE LE MOULIN DE FREITEIX



Dans un cadre naturel et pittoresque, sur les bords de la Petite Creuse, le moulin de Freiteix a été restauré avec un goût rare, tout au long de la visite, vous découvrirez des expositions de qualité, des collections originales et la chambre de George Sand.

Dans un cadre naturel et pittoresque, sur les bords de la Petite Creuse, le moulin de Freiteix a été restauré avec un goût rare, tout au long de la visite, vous découvrirez des expositions de qualité, des collections originales et la chambre de George Sand.

Tél. : 05 55 60 53 49 - www.aclapêche-pêche creuse.fr



CREUSE CONFLUENCE TOURISME
Place Serge Cléret 23110 EMMUX-LES-BAINS
05 55 65 50 90
contact@creusconfluence tourisme.com
www.creusconfluence tourisme.com

