



CONTRAT TERRITORIAL
D'ÉDUCATION
ARTISTIQUE ET CULTURELLE

NOTE D'INTENTION

CTEAC – Creuse Confluence

2026 – 2027

« *Un esprit libre dans un geste libre* »



Cette note d'intention constitue une première approche permettant de découvrir les projets proposés. Elle ne représente pas un dossier définitif et pourra être amenée à évoluer au fil du processus de sélection.

Parlez-nous de vous

Entité (Association/Compagnie/Artiste)

Nom :

N° de SIRET :

N° de Recepisse en préfecture ou RNA :

Adresse du siège social :

Interlocuteur(s) du projet, contact de la compagnie

Nom, Prénom :

Fonction :

Mail :

Téléphone :

Lien vers le site/page de la compagnie :

 Merci d'adresser un CV

Public visé ?



SCOLAIRE
(page 2)



**ENFANCE EN DEHORS
DU TEMPS SCOLAIRE**
(page 3)



AUTRES PUBLICS
(page 4)

**Le CTEAC accorde une importance particulière
à la dimension intergénérationnelle des projets.**

Parlez-nous de votre projet avec le public scolaire

Intitulé de votre projet

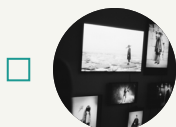
Pour mémoire, les trois piliers de l'éducation artistique et culturelle dans le programme scolaire reposent sur :

- l'acquisition de connaissances
- la pratique artistique et scientifique
- la rencontre avec les œuvres, les lieux de culture et les artistes et autres professionnels

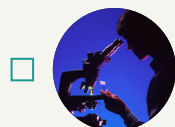
Dans quel domaine du programme EAC de l'éducation nationale pourrait s'inscrire ce projet ?



Arts visuels & patrimoine⁽¹⁾



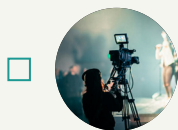
Cinéma & Audiovisuel



Culture Scientifique, Technique & Industrielle (CSTI)



Histoire & Mémoire



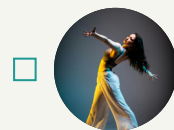
L'éducation aux médias & l'information (EMI)



Livres & Lecture



Musique



Spectacle vivant⁽²⁾

(1) : arts plastiques, photographie, arts appliqués, sculpture, peinture, architecture, dessin, design, patrimoine.

(2) : regroupe plusieurs champs artistiques - le théâtre, la danse, les arts du cirque et l'éloquence.

Description de votre projet

À quel public scolaire votre projet pourrait-il s'adapter ?

- Niveau Cycle 1 Niveau Cycle 2 Niveau Collège

À quelle échelle ?

- Une classe Une classe unique Une école Autre

Parlez-nous de votre projet avec le Jeune public en dehors du temps scolaire

Intitulé de votre projet

Pour information, la communauté de communes Creuse Confluence porte un projet PEDT, Projet Éducatif Territorial Pour les enfants de 0 à 17 ans. Elle gère 5 ALSH, plusieurs crèches, un RPE et soutient les MAM du territoire. Les professionnels de la Petite enfance proposent des activités d'éveil à la lecture, la musique...

Description de votre projet

A quel public votre projet pourrait-il s'adapter ?



Petite Enfance⁽¹⁾



ALSH⁽²⁾



Enfants inscrits
aux accueils
périscolaires



Adolescents



Jeunes accueillis
en instituts
Médico-Éducatifs (IME)



Autres

(1) : crèches, MAM (Maisons d'Assistants Maternels), Relais Petite enfance
(2) : accueil de loisirs sans hébergement

Parlez-nous de votre projet avec les autres publics

Intitulé de votre projet

Description de votre projet

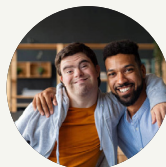
A quel public votre projet pourrait-il s'adapter ?



Résidents d'établissements d'hébergements pour personnes âgées



Adultes accueillis en maisons d'accueil spécialisés (MAS)



Adultes en milieu hospitalier



Associations

Autres

À quelle échelle ?

Un groupe de personnes Une établissement spécialisé Autres

Pour tous les types de projet

Avez-vous une estimation de vos besoins en termes de moyens matériels et financiers associés au projet ?

Pouvez-vous estimer vos besoin en termes d'hébergement et de transport ?

Pouvez-vous estimer un nombre d'heures ?

Vous souhaitez nous en dire plus ?

Pour candidater,
ce dossier est à adresser à la Communauté de Communes
Creuse Confluence à l'adresse :

✉ cteaccreuseconfluence@creuseconfluence.com